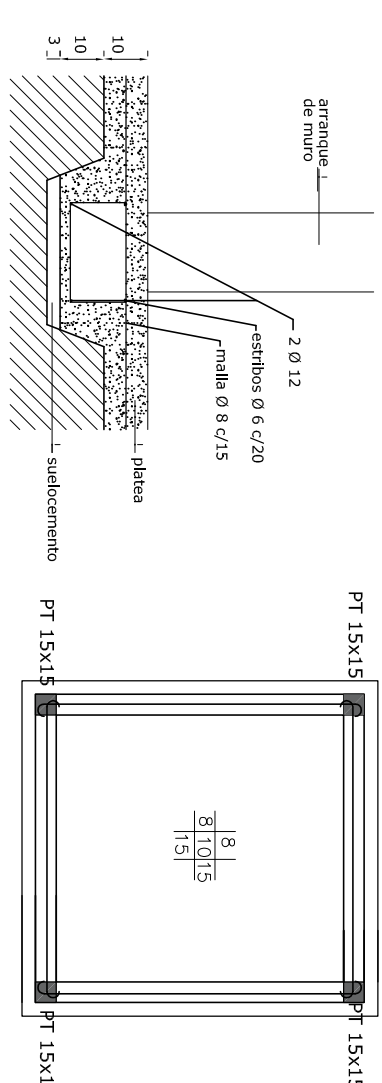
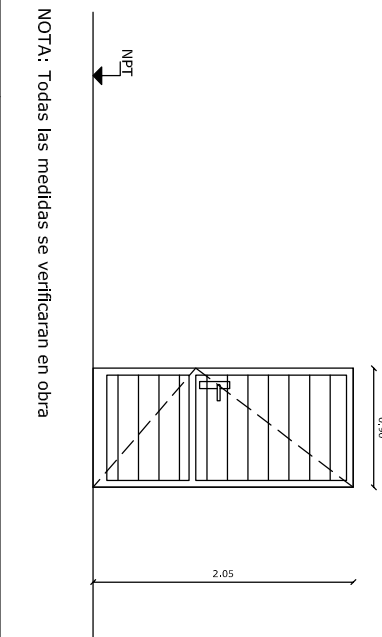


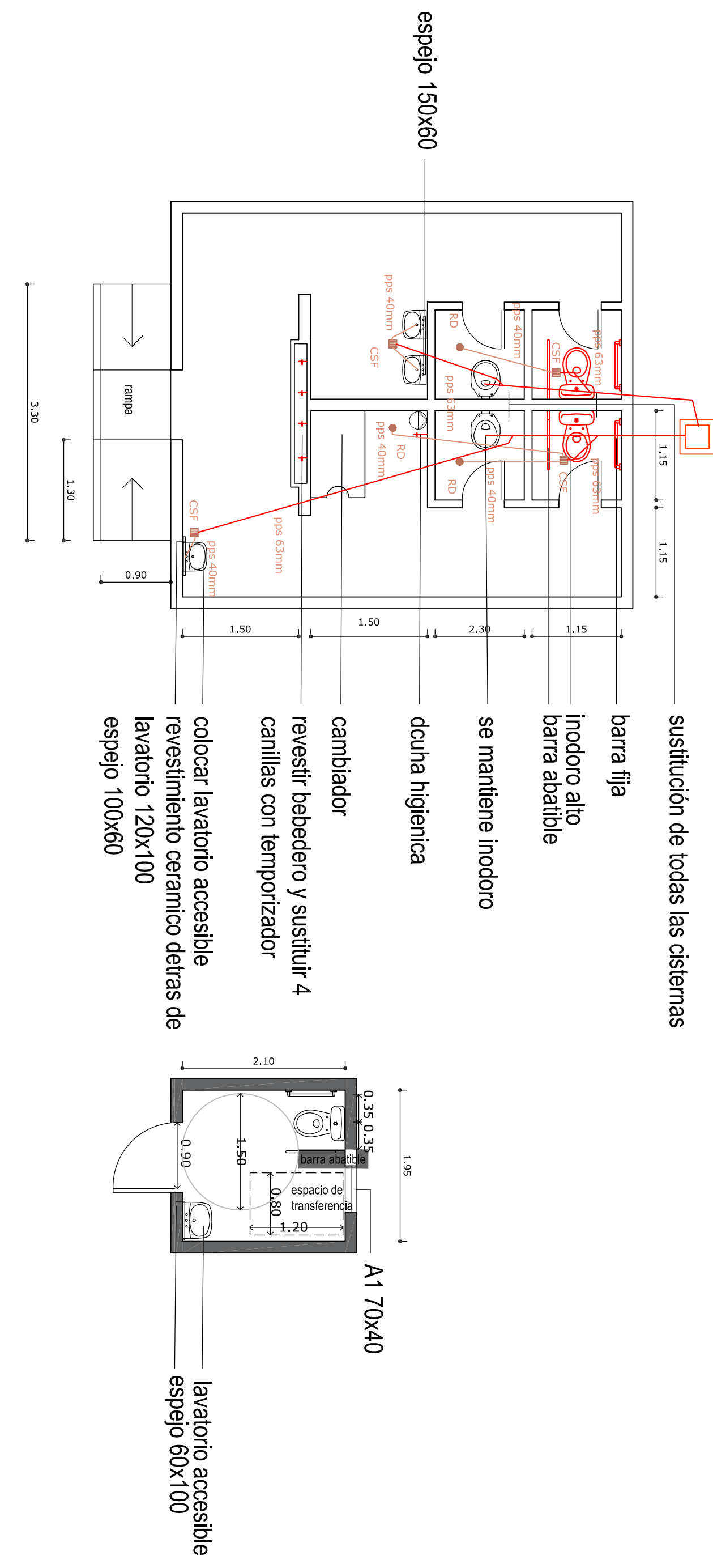
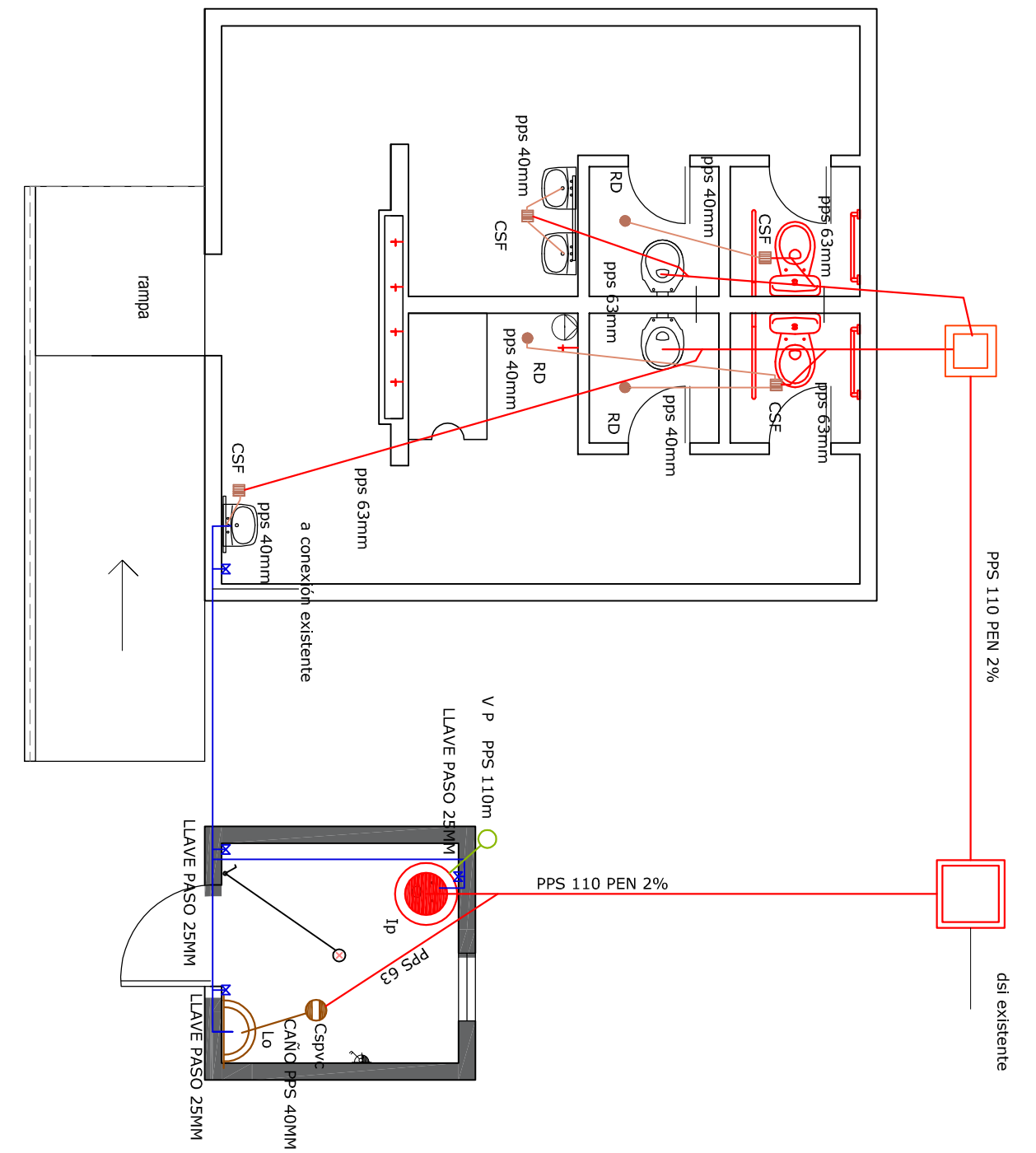
Tipo:	A1	Cantidad:	1	Ubicación:	Barrio accesible
<p>NOTA: Todas las medidas se verificaron en obra</p>	<p>Material: Acero inoxidable</p> <p>Aluminio anodizado - línea Gala</p> <p>Aluminio anodizado - línea Gala</p> <p>Bujete p/arranque de bujes p/4x14</p> <p>Tapa tipo clasapija - protecto desajuste</p>	<p>Grapas de anclaje</p> <p>Acabados: Acabado color negro 10 metros (mínimo)</p> <p>Terminaciones: 6 mm - comunes</p> <p>Protección tipo: Mosquitero</p>	<p>Observaciones: Todas las medidas deberán ser verificadas en obra, con las medidas reales de la rampa, considerando las barras con las medidas reales en perfectas condiciones. Se deberá verificar un correcto drenaje de seguridad.</p>		

A2	Clasificación:	1	Ubicación:	Baño accesible
Tipos:				
Material:				
Acabados:				
Medidas:				
Detalles:				
Normas:				
Observaciones:				



Plata de hormigón, sobre la misma se realizará carpeta de nivelación.  
Se levantará muro de ladrillo de campo, revoque exterior grueso + fino + pintura para exteriores. En interior se revestirá hasta nivel 2,05m, colocador de buña de aluminio, por encima revoque terminado con fina más pintura antihongo.  
La cubitera de isocel de espesor de 15 cm, con nieves parte superior (sobre puerta accoso) 2,40m parte inferior 2,35m

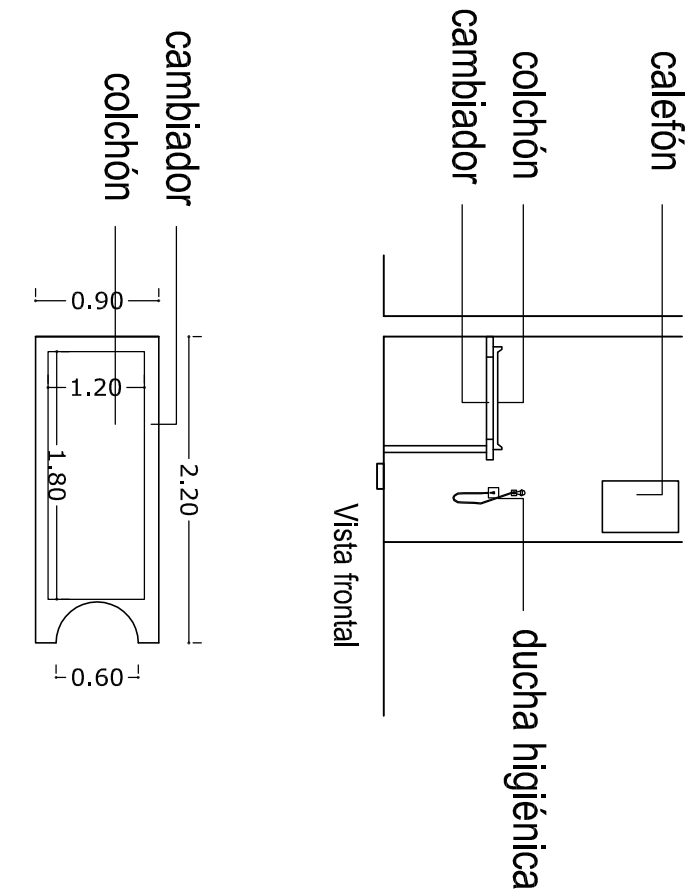
Planta estructura de baño accesible esc 1/50




Planta sanitaria de baños esc 1/50



Imágenes ilustrativas



Todas las medidas se rectificaran en obra

  
CNDI  
CENTRO NACIONAL DE DIAGNÓSTICO E INVESTIGACIÓN  
INSTITUTO DE SALUD CARLOS III

**Obra:**

**Escuela N°119**

**Ciudad del Plata**

**depto. de San José**

**Planta General EIS 02**

**Escada aprox. 1:100 1:50**

**Planta Acordicón Sanitario y reformas**

**Arq. Mariana Boggiani - Tce. Nelson Ráb**